

smar+
en.
ci+y



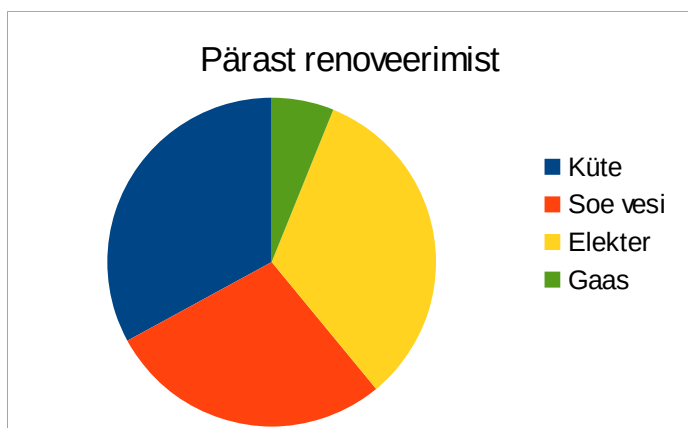
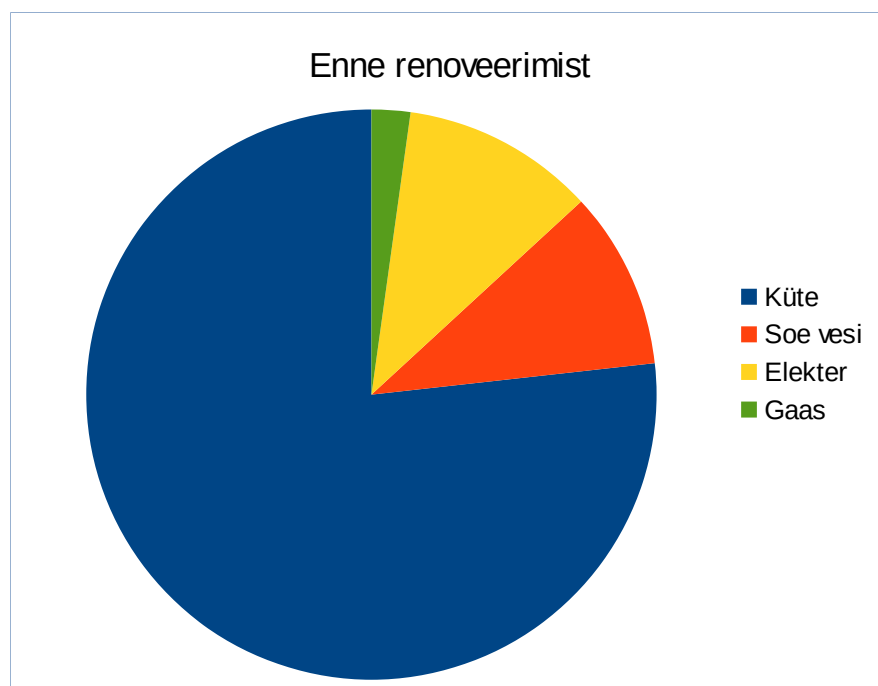
SmartEnCity TARTU 31.01.2017



Projekteerimisest

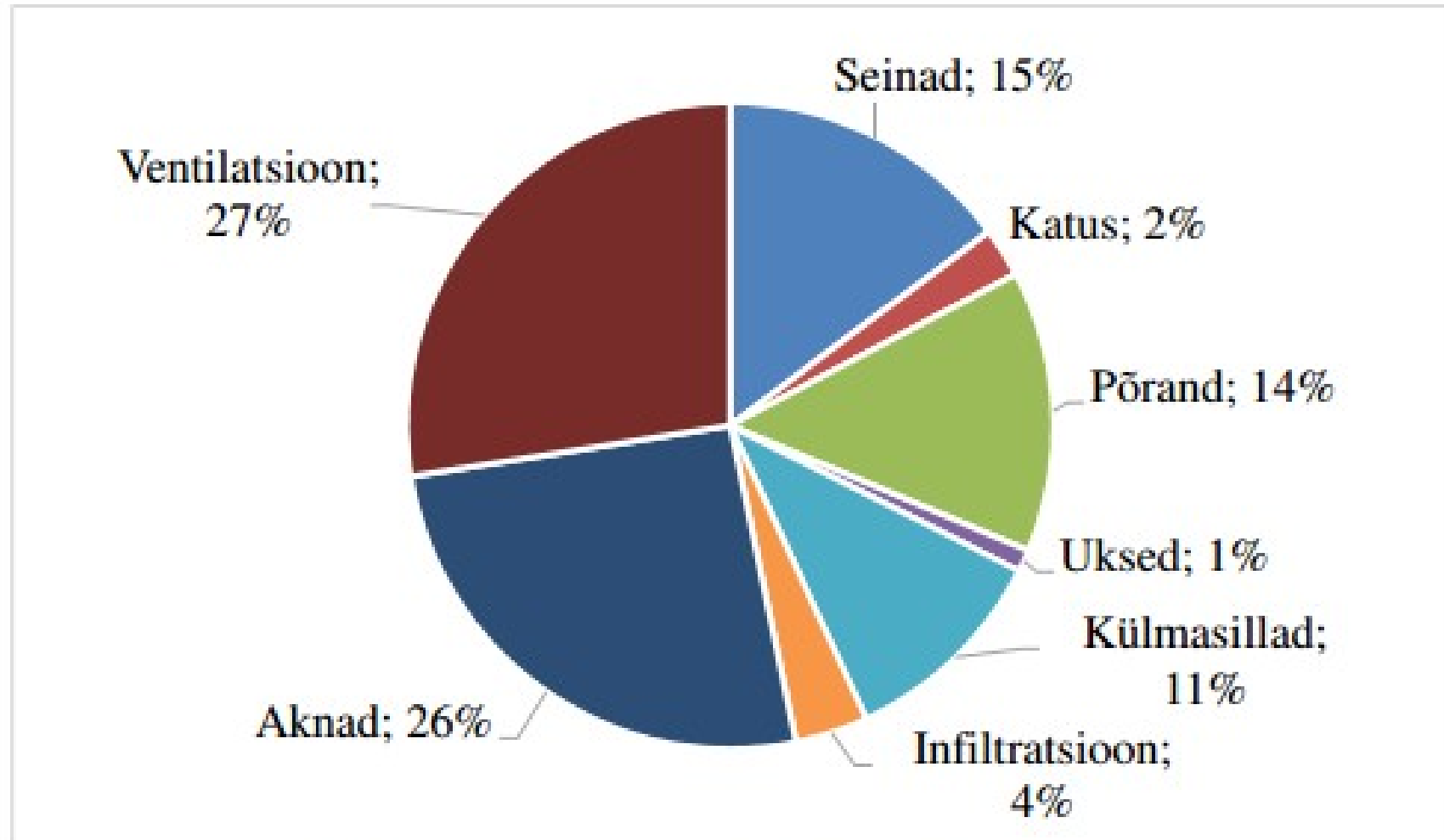
- Kirja panna kõik tööd, mis vaja teha
 - Vähemalt üks kord üle vaadata
- Ruumilise planeeringu muutmine
- Nutiosa seos elektriprojektiga
- Kunstiteosed projekti
- Pakkumiste suuruste erinevus
- „Hruštšovka renoveerimise võimalused SmartEnCity projekti raames”, Ülle Kaha

Energia tarbimise muutus renoveerimise järgselt



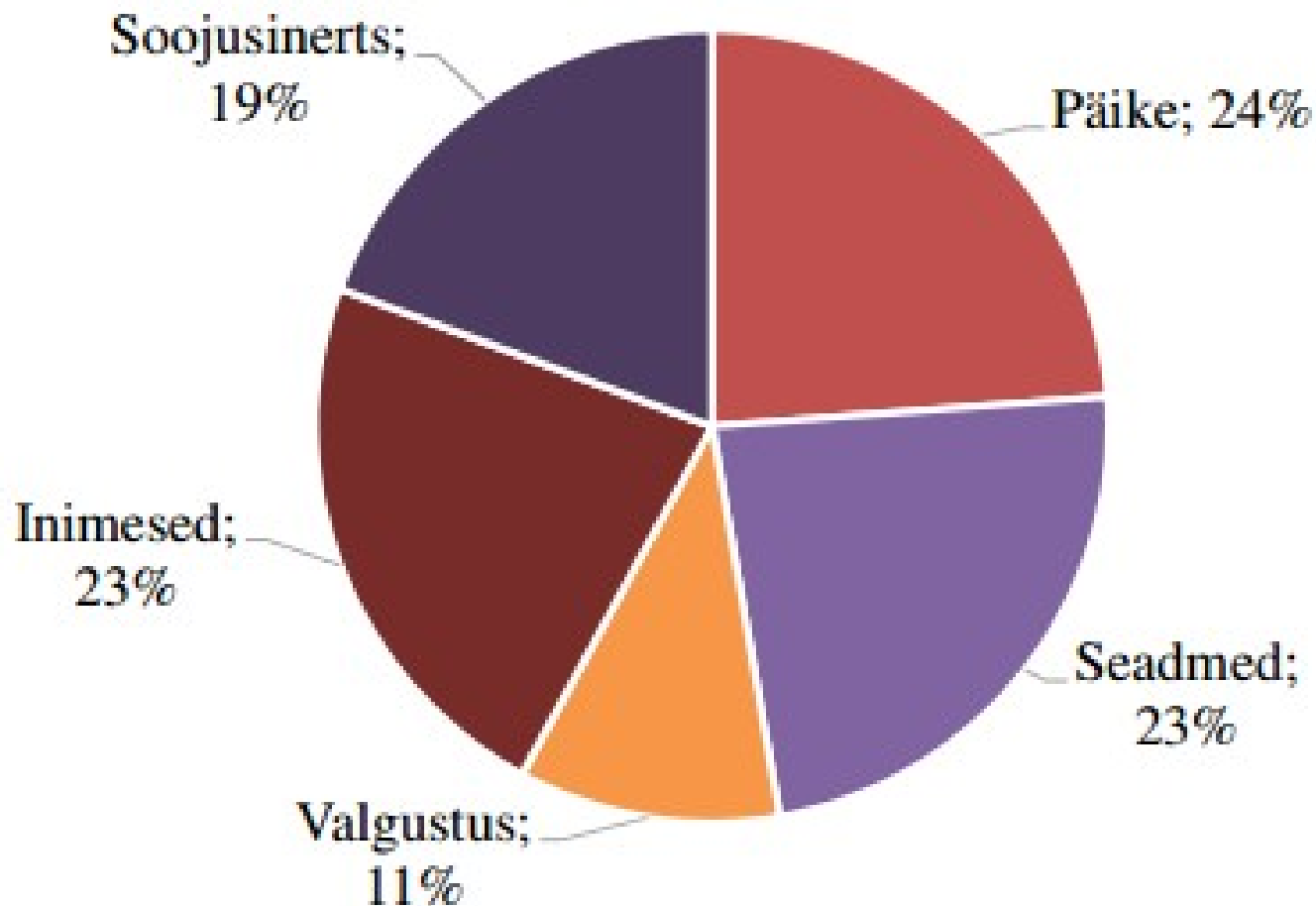
- Suurim sääst on hoone soojustamisest
- Kuni 80% ventileeritava õhu soojusest taaskasutatakse
- Taaskasutatakse enamuse olmeseadmete genereeritavast soojusest
-

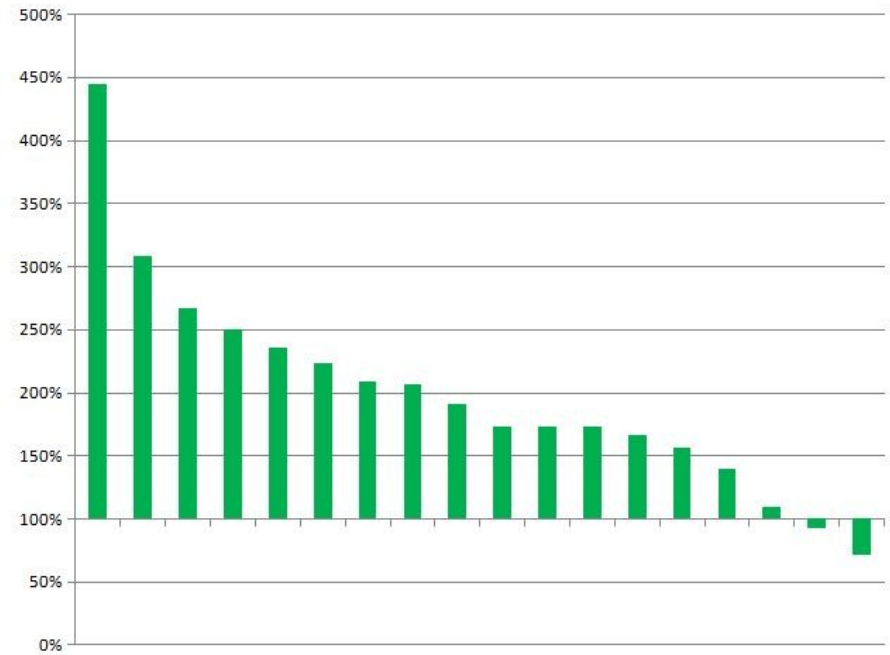
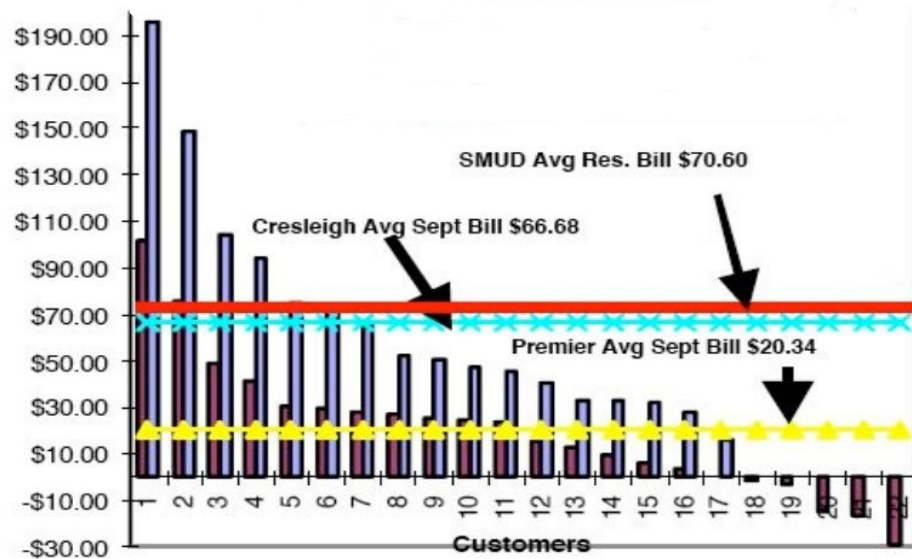
Kuhu kaob soojus pärast renoveerimist



Joonis 11. Hoone kütteenergia kadude allikad (IDA tulemused)

Kust tuleb tasuta soojus - 52% kogu vajadusest

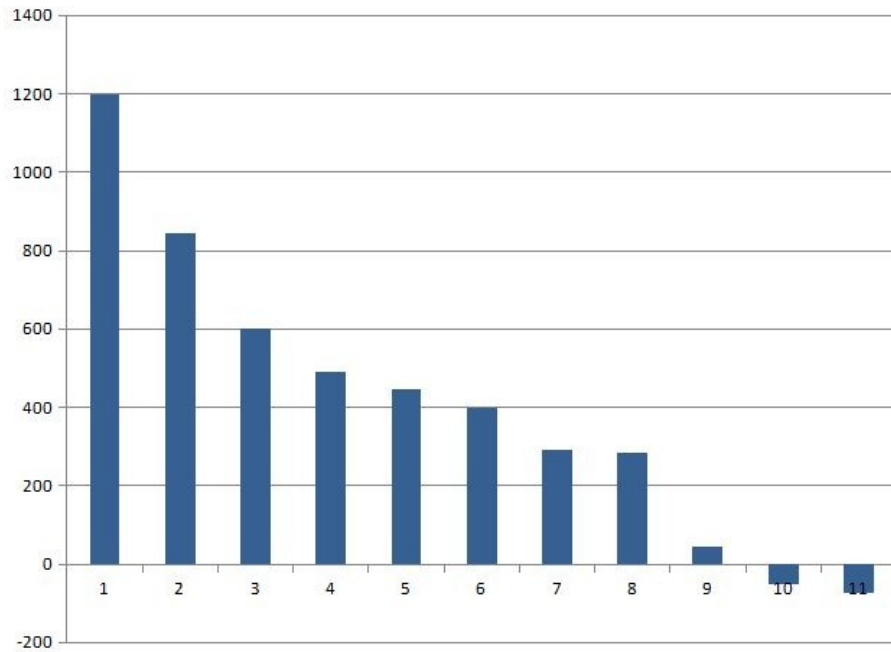




User habits, impact on energyconsumption in passive houses, Enerbuild 2012

Isiklikest eelistustest Ja harjumustest lähtuvalt erineb energia tarbimine kordades!

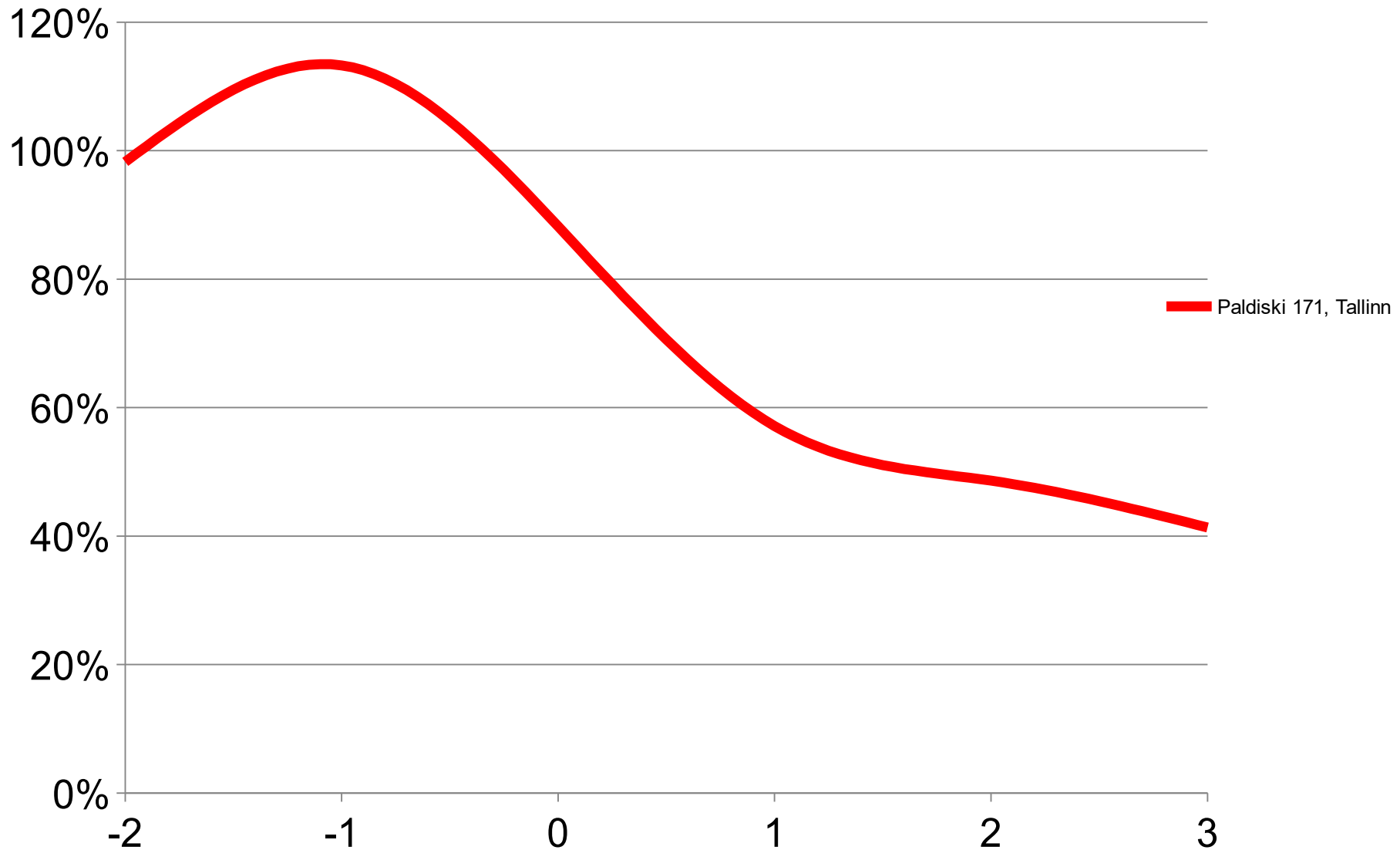
Mida madalam üldine energiatarve, seda suuremad on vahed.



Pilot Evaluation of Energy Savings and Persistence from Residential Energy Demand Feedback Devices in a Hot Climate
 Danny Parker et al. ACEE, 2010

Energiasääst ajas

Paldiski mnt 171 (ren. 2008)



Täna!

Küsimused?