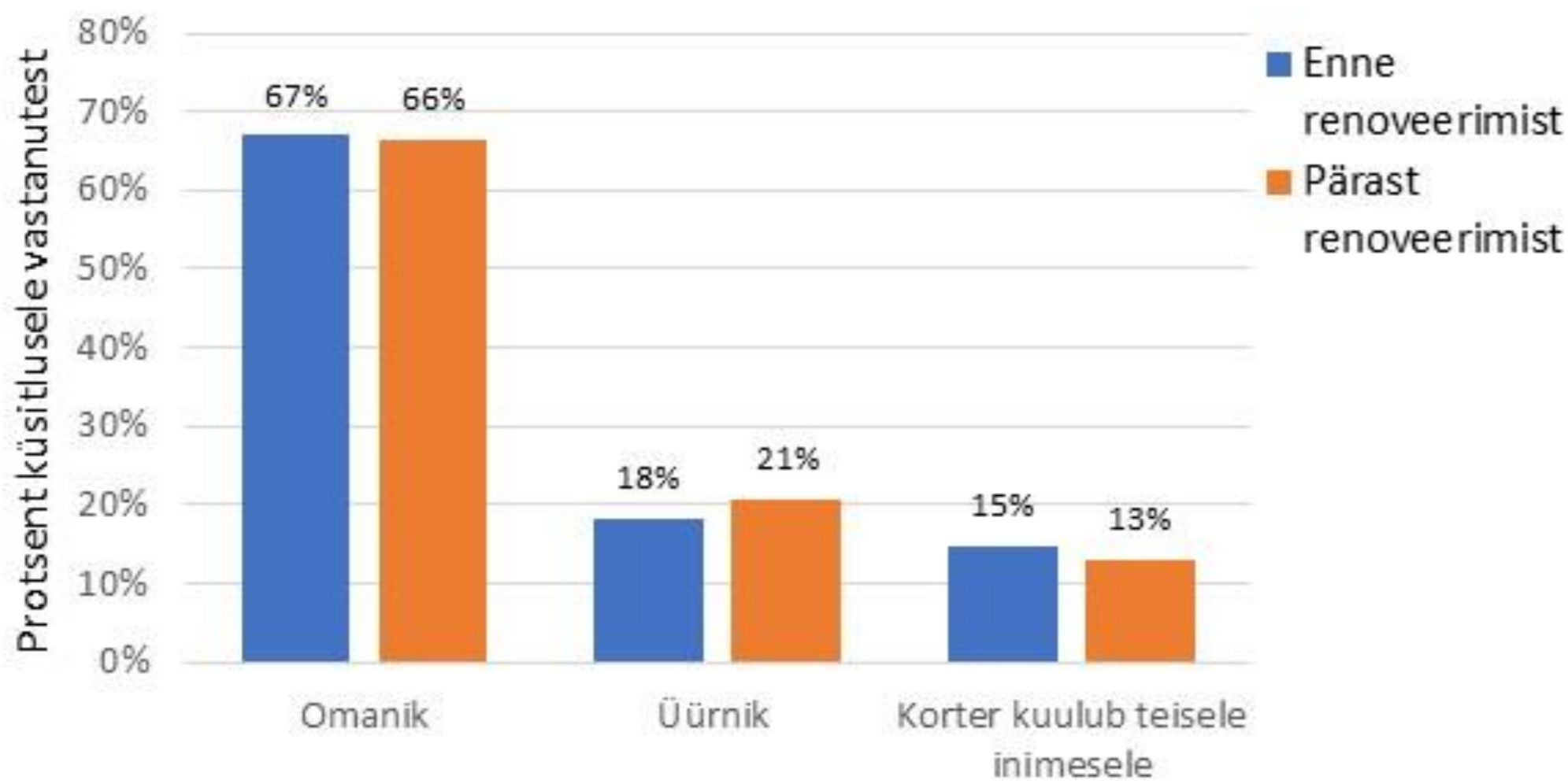
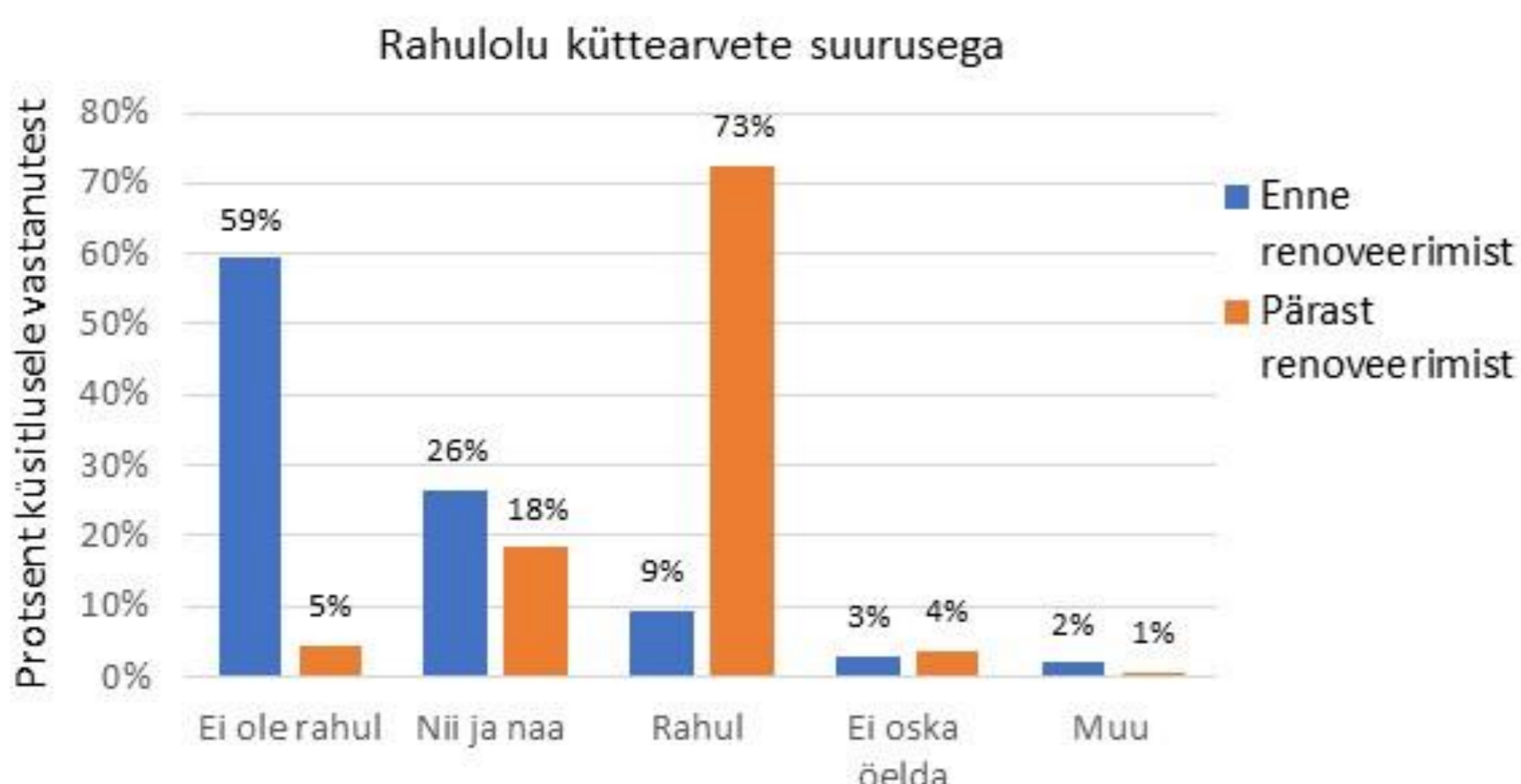


- Renoveerimiseelne küsitlus toimus 2018. aasta märtsis (247 vastajat, vastamise määr 30%) ja renoveerimisjärgne küsitlus 2022. aasta märtsis (131 inimest, vastamise määr oli 19%).
- Küsitlusele vastasid rohkem naised: 64% (enne renoveerimist) ja 67% (pärast renoveerimist).
- Üle 90% vastanute suhtluskeel on eesti keel.
- Üle 30% vastanutest on elanud oma korteris üle 20 aasta, 24% (enne) ja 27% (pärast) on elanud kuni 3 aastat.
- Üle 60% vastanutest on korteri omanikud.

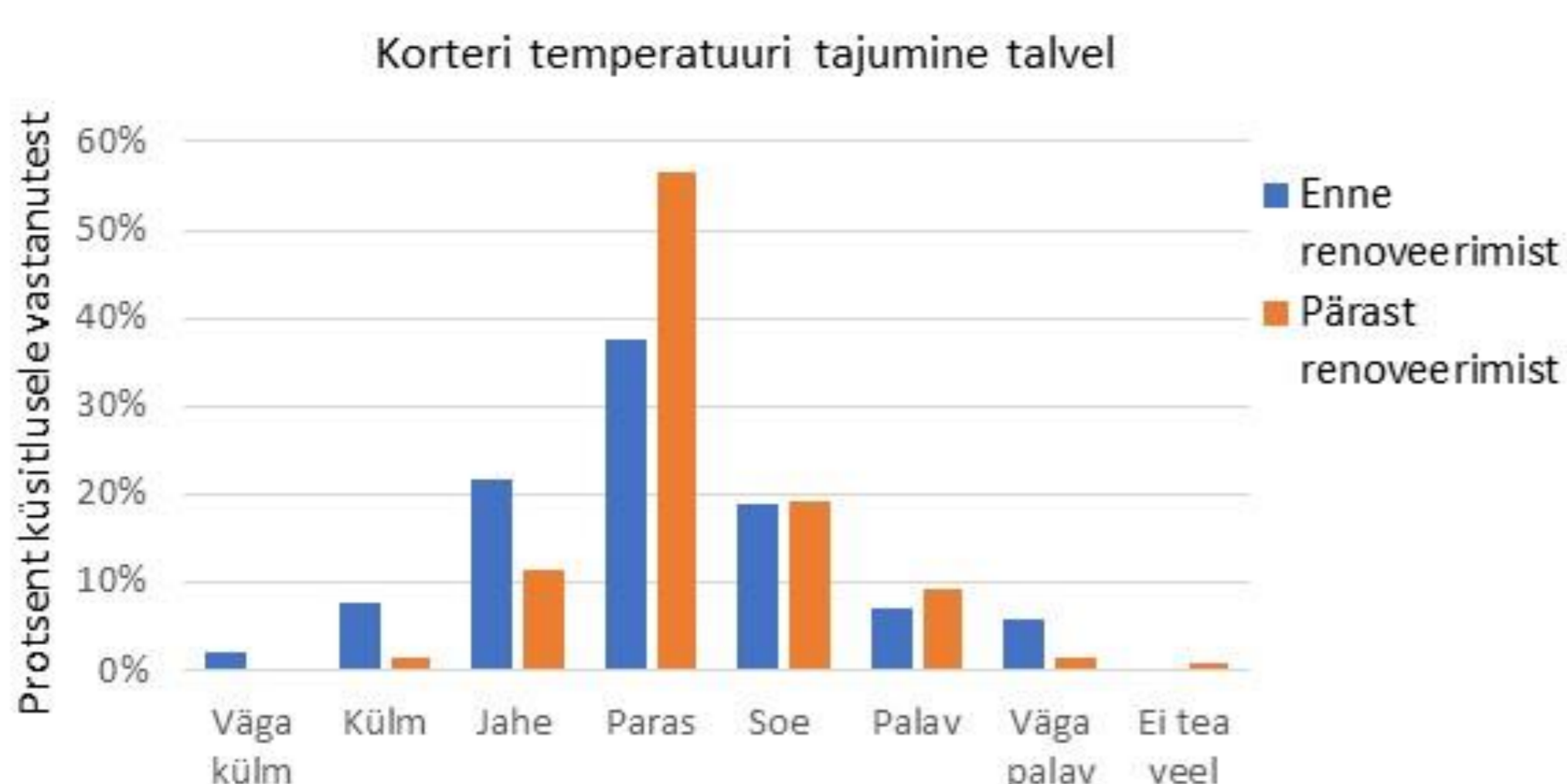


## Renoveerimine, arved ja korteri sisekliima

- Mitte ükski vastaja ei soovi elada renoveerimata majas.
- Suurenes rahulolu küttearvete suurusega. 45% vastanute sõnul on küttearved märgatavalt vähenenud.
- 53% vastanutest on rahul rekonstrueerimiseks võetud laenu igakuise tagasimakse suurusega.
- 83% vastanutest on rahul oma kortermaja välimusega.
- 64% enne ja 54% pärast vastanutest on huvitatud energiatarbimise igapäevasest jälgimisest.



- Korteri temperatuuri tajus enne renoveerimist talvel paraja või soojana 69% vastanutest ja pärast renoveerimist 86% vastanutest.
- Kui õhukvaliteediga ei olnud enne renoveerimist rahul 40% vastajatest, siis pärast renoveerimist oli rahulolematuid vaid 16%.
- Tehnosüsteemide mürataset pidas häirivaks enne renoveerimist 21% ja pärast renoveerimist 14% vastanutest.
- Üle 70% vastanutest peab oluliseks temperatuuri ja ventilatsiooni käsitsi reguleerimise võimalust.

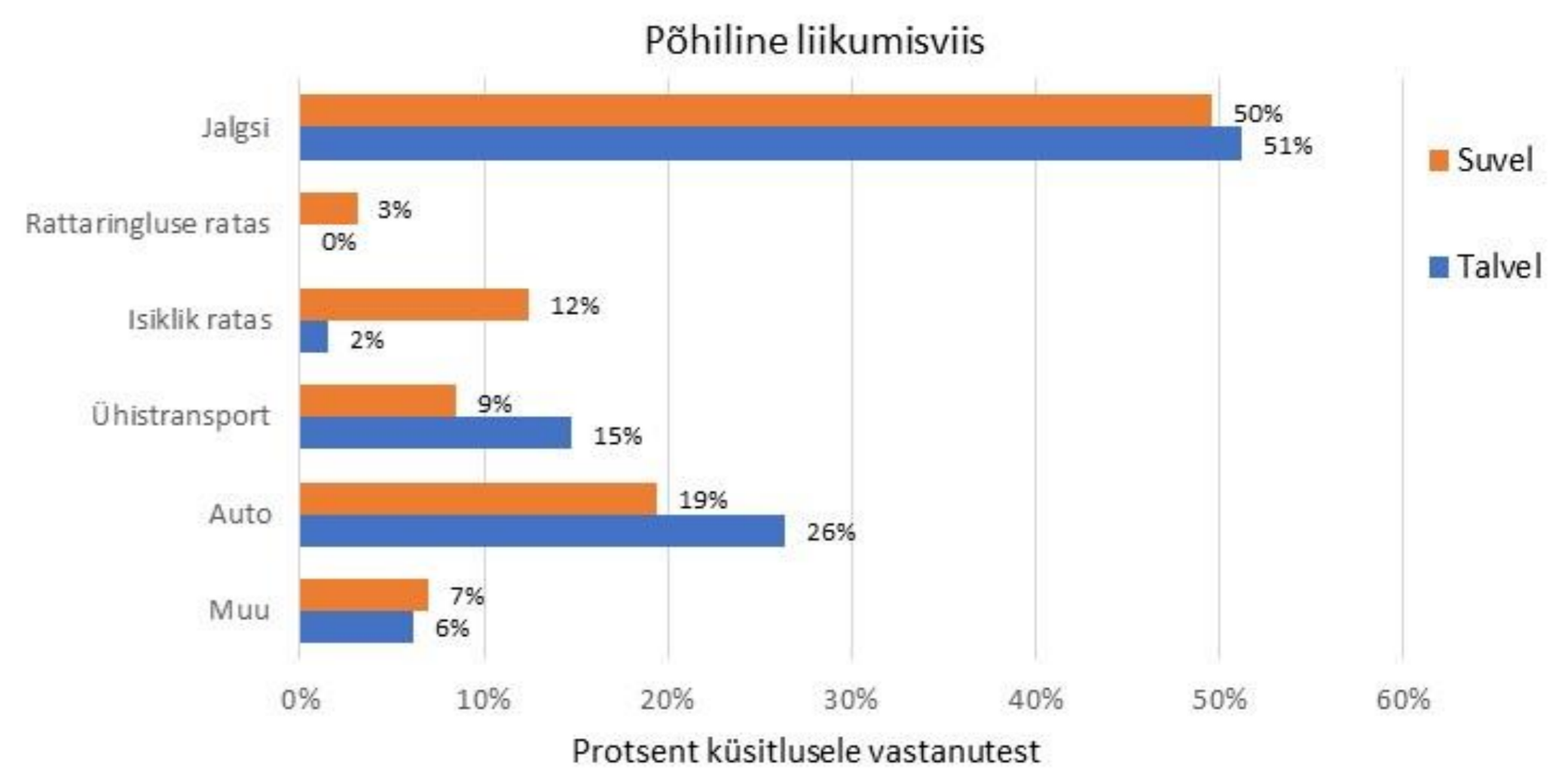


## Kaasamine

- Kolmandik vastanutest tundis ennast renoveerimise protsessis kaasatuna ning kolmandik ei tundnud kaasatuna.
- 58% vastanutest on rahul korteriühistu ja 36% ehitusfirma poolse teavitustööga.
- Enamus vastanutest (73%) sai renoveerimise kohta infot korteriühistu kaudu.
- 65% vastanutest osales mingil SmartEnCity projekti infoüritusel. Kõige rohkem osaleti korteriühistu koosolekutel, kus osalesid ka SmartEnCity projekti meeskonnaliikmed.
- 73% vastanutest on lugenud targa maja käsiraamatut ja nutikodu juhendit.

## Keskkonnateadlikkus ja liikuvus

- 56% vastanutest järgib enamasti säästliku energia- ja ressursikasutuse põhimõtteid oma igapäevaelus ning 20% aeg-ajalt.
- Pooled SmartEnCity majade elanikud liiguvad nii suvel kui talvel põhiliselt jalgsi.
- 68% vastanutest on kasutanud linnaliinibusse, 31% rattaringlust ja 3% elektriautode kiirlaadijaid.



## Nutikodu

- 47% vastanutest on rahul nutikodu lahendusega ja 19% ei ole rahul.
- Nutikodu kasutatakse kõige enam temperatuuri seadistamiseks eluruumides (63%) ning kuupäeva, kellaaja ja ilma andmete vaatamiseks (51%).
- 72% vastanutest kasutab nutikodu tahvlit vähemalt mõned korrad kuus.
- 45% vastanu arvates on nutikodu kasutamine mugav, 12% jaoks ei ole mugav ning 43% on kahevahel.

